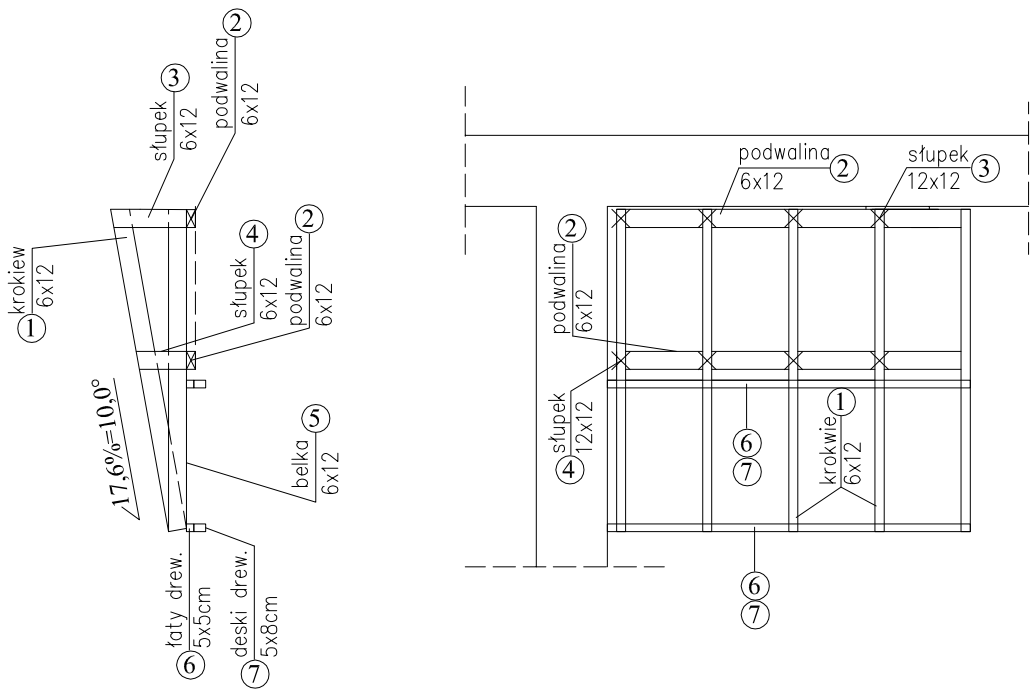


WIATROŁAP 4 szt.1

WYKAZ DREWNA DLA WIĘŻBY DACHOWEJ - wiatrołap 4

L.P.	ELEMENT	PRZEKRÓJ (cm)	ILOŚĆ (szt)	DŁUGOŚĆ (m)	DŁUGOŚĆ (m) (+zapas. 20cm)	DŁUGOŚĆ CAŁKOWITA (m)	OBJĘTOŚĆ CAŁKOWITA (m³)
1.	Krokiew	6x12	5	2,17	2,37	11,85	0,09
2.	Podwalina	6x12	2	2,34	2,54	5,08	0,04
3.	Słupek	12x12	4	0,50	0,70	2,80	0,04
4.	Słupek	12x12	4	0,34	0,54	2,16	0,03
5.	Belka	6x12	5	2,13	2,33	11,65	0,08
6.	Łata	5x5	2	2,40	2,60	5,20	0,01
7.	Deska	5x8	2	2,40	2,60	5,20	0,02

Przed złożeniem zamówienia na materiały sprawdzić wymiary z natury na ist. wiatrołapu. RAZEM: 0,31 m³



ELEMENTY WIĘŻBY:

- krokwie - 6x12
- podwalina - 6x12
- belka - 6x12
- słupki - 12x12

"DOM-BUD" Suwałki			BRANŻA: ARCHITEKTURA	
OBIEKT:	Przebudowa stropodachów wiatrołapów budynku mieszkalnego wielorodzinnego przy ul. Klonowej 47 w Suwałkach	SKALA: 1:50	NR RYS.: A/12	
			RYSUNEK: Wykaz drewna - więźba dach. (wejście nr 4-1x)	
	IMIĘ I NAZWISKO	NR UPR.	DATA	PODPIS
PROJEKTANT:	arch. Andrzej Horodeński	BŁ-3/83	10.10.2024	
SPRAWDZAJĄCY:	arch. Bartosz Żyliński	31/PDOKK/2017	10.10.2024	